



# Advance 2.0

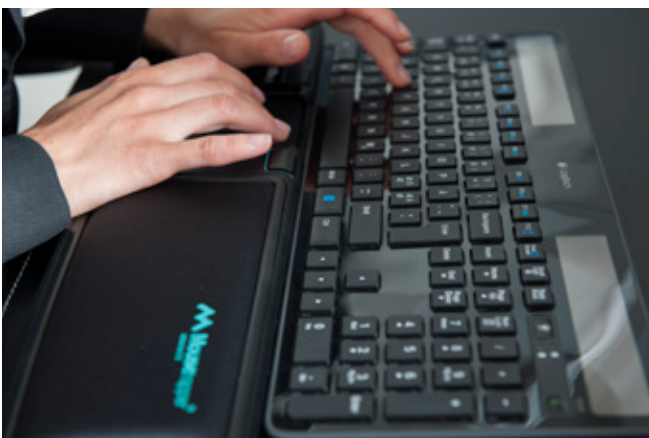
Advance 2.0 is ons populairste model en is verkrijgbaar in drie uitvoeringen met stijlvolle accentkleuren in wit, turquoise of koraal. De Advance 2.0 werkt verlichtend en voorkomt RSI-klachten en andere problemen die kunnen optreden bij het gebruik van een standaard computermuis.

## Voordelen van Advance 2.0

Advance 2.0 is ons populairste model en is verkrijgbaar in drie uitvoeringen met stijlvolle accentkleuren in wit, turquoise of koraal. Met de 6 programmeerbare knoppen stelt u de Mousetrapper precies in zoals u dat wilt. Download de software MT Keys zodat u de knopfuncties eenvoudig kunt wijzigen, standaardteksten en gebruikersprofielen kunt toevoegen en nog veel meer. MT Keys is er in een versie voor Mac en PC. De Advance 2.0 beschikt over een uitvouwbare toetsenbordmat die zowel geschikt is voor de nieuwe ultraplatte toetsenborden als de hogere standaard toetsenborden.

## Belangrijkste functies

- Ultraplatt ergonomisch design
- Accentkleuren in wit of koraal
- Stuurpad met klik- en scrollfunctie
- 6 programmeerbare knoppen die volledig naar wens zijn in te stellen via MT Keys
- Verwisselbare polssteunen
- In hoogte verstelbaar met uitvouwbare antislipmat
- 2000 dpi





# Advance 2.0

De centrale plaatsing van de Mousetrapper voor het toetsenbord zorgt voor een goede ergonomische werkhouding met de armen dicht tegen het lichaam en de handen dicht bij het toetsenbord.

Hiermee voorkomt en vermindert u de overbelasting die kan optreden bij het overstrekken van de arm tijdens het werken met een standaard computermuis.

U hoeft namelijk niet meer uit te strekken naar de muis op het bureau. De brede en zachte polssteun biedt tegelijkertijd steun en verlichting voor nek, schouders, arm en pols.

## De unieke stuurpad van Mousetrapper

Met de wijs-, middel- en ringvinger op de stuurpad wordt de cursor op het scherm bediend met eenvoudige bewegingen en de stuurpad beweegt zich op een zeer comfortabele manier in twee richtingen. U kunt ook op iedere gewenste locatie op de stuurpad klikken.

## Tips voor een betere werkhouding en ergonomie:

- Stel uw stoel zo in dat uw voeten steunen op de grond en houd uw rug recht als u zit.
- Houd uw armen dicht tegen uw lichaam tijdens het werken.
- Laat uw armen rusten op een polssteun of uw bureau.
- Varieer uw werkhouding: ga staan en maak gebruik van een zit/sta-bureau.
- Plaats het scherm op een comfortabele afstand zodat u geen spanning voelt in uw ogen of nek.
- Voorkom overbelasting (RSI) door uw computermuiskeuze tegen het licht te houden.

## Info

- Breedte: 480 mm
- Hoogte: 20 mm
- Diepte: 110 mm
- Gewicht: 665 g
- Art.nr.: Wit MT112
- Art.nr.: Koraal MT120